

季刊 ATSUUSHI

愛知県議会議員 佐藤 あつし VOL.3
(名古屋市中区選出) 2013
長者町のビルの屋上でミツバチを育てる40才! SPRING
5月1日発行



愛知県議会議員一期生3年目となる本年度は大村知事与党会派「減税日本一愛知」の政務調査会長となりました。しっかりとみなさんのご期待に応えていきたいと思ひます。

- 常任委員会 ・ 建設委員会
- 特別委員会 ・ 産業振興・雇用対策特別委員会 副委員長

2013
夢全力∞無限大!

Topics

迷惑行為防止条例の一部改正

(公衆に著しく迷惑をかける暴力的不良行為等の防止に関する条例)

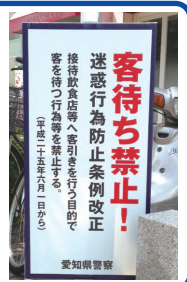
平成25年6月1日施行

県民のみなさんが日頃、迷惑と感じているマッサージなどを仮装した性的サービスの提供についての客引きや、風俗案内所などにおける情報の提供についての勧誘などを新たに規制するとともに、接待飲食営業などへの誘引や、一定の地域における客引き等の相手方を待つ行為を再発防止命令の対象とし、加えて、事業者に対する行政処分(指示、事業停止命令)を新設しました。

- 拡充 1 「客引行為等」に係る規制の拡充
- 拡充 2 「誘引行為」に係る規制の拡充
- 新設 3 「客引き等の相手方となるべき者を待つ行為」を規制する規定の新設
- 新設 4 「再発防止命令」の規定の新設
- 新設 5 事業者に対する「行政処分」の規定の新設

3 客引き等の相手方となるべき者を待つ行為を規制する地域

名古屋市中区
錦三丁目
栄三丁目1番から15番
栄四丁目



用語の
説明

- 「客引き」とは、通行人など不特定の者の中から相手方を特定して、客とするため、言語又は動作により積極的に誘う行為をいいます。
- 「勧誘」とは、通行人など不特定の者の中から相手方を特定して、一定の労働サービスに従事する者や情報提供を受ける者となるように、言語又は動作により積極的に誘う行為をいいます。
- 「誘引」とは、相手方を特定せずに、客又は一定の労働サービスに従事する者となるように、人に呼び掛け、又はビラ等を配布して誘い掛ける行為をいいます。
- 「客引き等の相手方となるべき者を待つ行為」とは、たまたぐんだり、うろついたり、たむろする等して、客引き等の対象となる通行人が来るのを待つ行為をいいます。

お問合せ先など 愛知県警察本部生活安全部保安課 県警ホームページ <http://www.pref.aichi.jp/police/>

Topics 県政お届け講座ってご存知ですか?

150ものテーマの中から選択でき会場を準備すれば担当県職員が直接出向いて県政の説明を行ってくれます。テーマは子育てや教育、福祉や健康・医療、文化やまちづくり、防災、環境や産業・雇用に至まで盛りだくさん!ぜひ地域で利用してみては?詳しくは広報広聴課まで

●「県政お届け講座」のお申込みは、インターネットからの電子申請で簡単に行っていただけます。

愛知県 県政お届け講座

検索

<http://www.pref.aichi.jp/0000036522.html>



Topics

2014年11月に愛知・名古屋でESDユネスコ世界会議が開催されます。



ESDとは持続可能な社会の担い手づくりの取組です。(Education for Sustainable Developmentの略、「持続可能な開発のための教育」と訳されます。)ESDはいま世界中で積極的に進められており、各国の取組や成果などの取りまとめがESDユネスコ世界会議で行われます。かけがえのない地球を未来へとつなげていくためには、世界中の人々が、環境、エネルギー、人権など様々な課題を解決していく必要があります。大切なのは、私たち一人ひとりが、地球規模の課題と自分の暮らしの深いつながりを学び、行動していくこと。素敵未来をめざして、みんなで取り組みましょう。

お問い合わせ・ご相談は佐藤あつし事務所までお気軽にお寄せください。
TEL:052-218-3788 FAX:052-218-3789 MAIL:a-sato@genzeinippon.com

H.P. <http://genzeinippon.com>

あいちトリエンナーレ2013

【テーマ】

揺れる大地—われわれはどこに立っているのか：場所、記憶、そして復活
Awakening
— Where Are We Standing? — Earth, Memory and Resurrection

【会期】

2013年8月10日(土)～10月27日(日) (79日間)

【会場】

愛知芸術文化センター
名古屋市美術館
名古屋市内のまちなか（長者町会場、納屋橋会場など）
岡崎市内のまちなか（地区は未定）

【芸術監督】

五十嵐太郎 東北大学大学院工学研究科教授（都市・建築学）

【主催】

あいちトリエンナーレ実行委員会

【愛知トリエンナーレとは】

アートが街に飛び出し、都市の祝祭で賑わった、初回のあいちトリエンナーレ2010。

3年に一度の国際芸術祭が、2013年に再び開催されます。

第二回のあいちトリエンナーレでは、「揺れる大地—われわれはどこに立っているのか：場所、記憶、そして復活」をテーマに掲げ、東日本大震災後のアートを意識しつつ、世界各地で起きている社会の変動と共振しながら、国内外の先端的な現代美術、ダンスや演劇などのパフォーマンスアート、オペラを紹介します。現代美術と舞台公演が同時に行われるのは、ほかの芸術祭にはない、あいちトリエンナーレの大きな特徴です。

そこでアート・ファンがパフォーマンスアートに出かけたり、その逆も起こるような、領域を横断する作品も積極的にとり入れます。今回は名古屋市内の美術館を飛び出すまちなか展開のほかに、岡崎市内のまちなかにも会場を設けます。

また愛知県の各地に、アートを届ける仕掛けも導入します。

さらに会場間を移動する途中、目に入る建築を鑑賞するためのガイドを提供したり、普段は入ることができない建物公開のイベントを実施します。

あいちトリエンナーレ2013が、アートを楽しみながら、日常生活ではあまり意識していなかった街の魅力にも気づく機会となることをめざします。

このトリエンナーレに参加することで、世界はもっと豊かに見えてくるはずです。

今すぐ見られる!
あいちトリエンナーレ2013
作品第一号!



台湾から来日した『打開連合設計事務所』さんの作品!

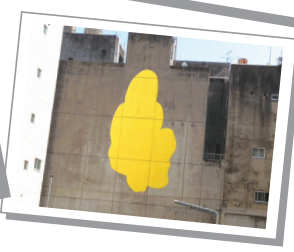
伏見地下街入口の様子です!



今でも見られる!
あいちトリエンナーレ2010
まちなか作品



長者町の歴史を感じさせる巨大な壁画!



「あいち消防団の日」を制定! ～OS☆Uを「あいち消防団PR大使」に任命します～

毎年1月20日

消防団は、地域密着性、動員力、即時対応力等の特性を活かし、地域防災の重要な役割を担っていますが、愛知県内の消防団員数は減少傾向にあります。そこで、愛知県では、県内で一斉にPR活動を展開し、消防団員の加入促進を図るため、毎年1月20日を「あいち消防団の日」として制定します。

また、そのPR活動の一環として、5月23日(木)に愛知県公館で、愛知県消防団公式応援ソング「消防団 HERO」を歌う地元アイドルグループ OS☆U (株式会社ぎわいファクトリー名古屋所属) を「あいち消防団PR大使」に任命します。

佐藤あつし政策研究会のご案内

みなさまのお力で政治をきれいにしていくために、企業に頼ることなく個々の方々からの資金的なご協力をお願いできれば幸いです。

- ※注意事項
1. 政治資金規正法により日本国籍を有しない者・団体は献金できません。
 2. 公職選挙法により、匿名献金はできませんのでご了承ください。
 3. 政治資金規正法により、年間50,000円を超えた額を寄付されますと、住所・氏名・金額・年月日・職業が学管理委員会宛の収支報告に掲載、開示されます。

お振込先 三菱東京UFJ銀行 名古屋営業部(店番150)
佐藤あつし政策研究会 普通0405614

佐藤あつし政策研究会 事務所
〒460-0003
愛知県名古屋市中区錦二丁目13-28
Tel.052-218-3788 Fax.052-218-3789
E mail.a-sato@genzeinippon.com

